

多样性测序样品质检报告

一、项目基本信息

项目名称	MJ20171016007-MJ-M-20171022014-蔚薇-20171026质检报告	项目跟进销售	曹维
项目联系人	蔚薇	合同编号	MJ20171016007
收样人	程红	收样日期	2017-10-17
质检人	汪雅	报告日期	2017-10-26
报告撰写人	汪雅	报告审核人	李小刚

二、样品检测方法

DNA纯度检测方法: NanoDrop2000

DNA浓度检测方法: NanoDrop2000

DNA完整性检测方法: 琼脂糖凝胶电泳

三、样品检测结果

胶图编号	美吉编号	样品名称	送样形式	浓度 (ng/μl)	OD260/280	OD260/230
1	EBJ230037	J_T_YS_1_w	土壤	36.60	1.96	0.14
2	EBJ230038	J_T_YS_2_w	土壤	27.00	1.96	0.10
3	EBJ230039	J_T_YS_3_w	土壤	26.50	1.95	0.11
4	EBJ230040	J_T_JJE_1_w	土壤	12.70	2.18	0.05
5	EBJ230041	J_T_JJE_2_w	土壤	15.30	1.97	0.10
6	EBJ230042	J_T_JJE_3_w	土壤	13.90	2.24	0.03
7	EBJ230043	J_T_SJ_1_w	土壤	10.90	2.07	0.03
8	EBJ230044	J_T_SJ_2_w	土壤	9.50	1.89	0.07
9	EBJ230045	J_T_SJ_3_w	土壤	4.90	2.08	0.05
10	EBJ230046	J_T_YOUS_1_w	土壤	4.40	2.10	0.09
11	EBJ230047	J_T_YOUS_2_w	土壤	11.70	1.62	0.09
12	EBJ230048	J_T_YOUS_3_w	土壤	12.30	1.99	0.06
13	EBJ230049	J_T_YWOZ_1_w	土壤	4.90	2.32	0.04
14	EBJ230050	J_T_YWOZ_2_w	土壤	3.90	2.09	0.04
15	EBJ230051	J_T_YWOZ_3_w	土壤	5.50	1.91	0.03
16	EBJ230052	J_T_SX_1_w	土壤	6.60	2.44	0.06
17	EBJ230053	J_T_SX_2_w	土壤	7.90	2.15	0.08
18	EBJ230054	J_T_SX_3_w	土壤	19.60	2.05	0.05
19	EBJ230055	J_T_CB_1_w	土壤	4.40	2.18	0.03
20	EBJ230056	J_T_CB_2_w	土壤	5.60	2.02	0.05
21	EBJ230057	J_T_CB_3_w	土壤	4.80	2.23	0.01
22	EBJ230058	J_T_WHLS_1_w	土壤	16.20	1.84	0.09
23	EBJ230059	J_T_WHLS_2_w	土壤	14.20	1.92	0.13
24	EBJ230060	J_T_WHLS_3_w	土壤	21.90	1.90	0.05
25	EBJ230061	J_T_WHJJE_1_w	土壤	14.60	1.88	0.57
26	EBJ230062	J_T_WHJJE_2_w	土壤	16.20	1.98	0.41

27	EBJ230063	J_T_WHJJE_3_w	土壤	16.70	2.01	0.32
28	EBJ230064	T_ZR_1_w	土壤	23.40	1.95	0.20
29	EBJ230065	T_ZR_2_w	土壤	17.60	1.94	0.45
30	EBJ230066	T_ZR_3_w	土壤	24.10	1.83	0.15
31	EBJ230067	T_YS_1_w	土壤	20.60	1.79	0.13
32	EBJ230068	T_YS_2_w	土壤	15.60	1.88	0.28
33	EBJ230069	T_YS_3_w	土壤	20.10	1.90	0.24
34	EBJ230070	T_JJESJ_1_w	土壤	64.80	1.57	0.57
35	EBJ230071	T_JJESJ_2_w	土壤	13.80	2.04	0.09
36	EBJ230072	T_JJESJ_3_w	土壤	8.20	2.19	0.12
37	EBJ230073	T_YOUS_1_w	土壤	19.20	2.01	0.10
38	EBJ230074	T_YOUS_2_w	土壤	11.10	1.86	0.30
39	EBJ230075	T_YOUS_3_w	土壤	11.10	1.93	0.25
40	EBJ230076	T_SX_1_w	土壤	16.50	1.99	0.11
41	EBJ230077	T_SX_2_w	土壤	13.70	1.80	0.21
42	EBJ230078	T_SX_3_w	土壤	14.80	1.92	0.10
43	EBJ230079	T_CBWH_1_w	土壤	21.50	1.91	0.16
44	EBJ230080	T_CBWH_2_w	土壤	15.10	1.93	0.12
45	EBJ230081	T_CBWH_3_w	土壤	9.60	2.23	0.07
46	EBJ230082	T_WW_1_w	土壤	10.60	1.84	0.11
47	EBJ230083	T_WW_2_w	土壤	15.40	2.04	0.13
48	EBJ230084	T_WW_3_w	土壤	5.80	2.36	0.14
备注:						

声明:本报告只对本次检测样品负责

四、附件

附件一：琼脂糖凝胶电泳检测结果

（1）检测前准备

将样品在冰上融化后，充分混匀并离心，取适量样品进行检测。

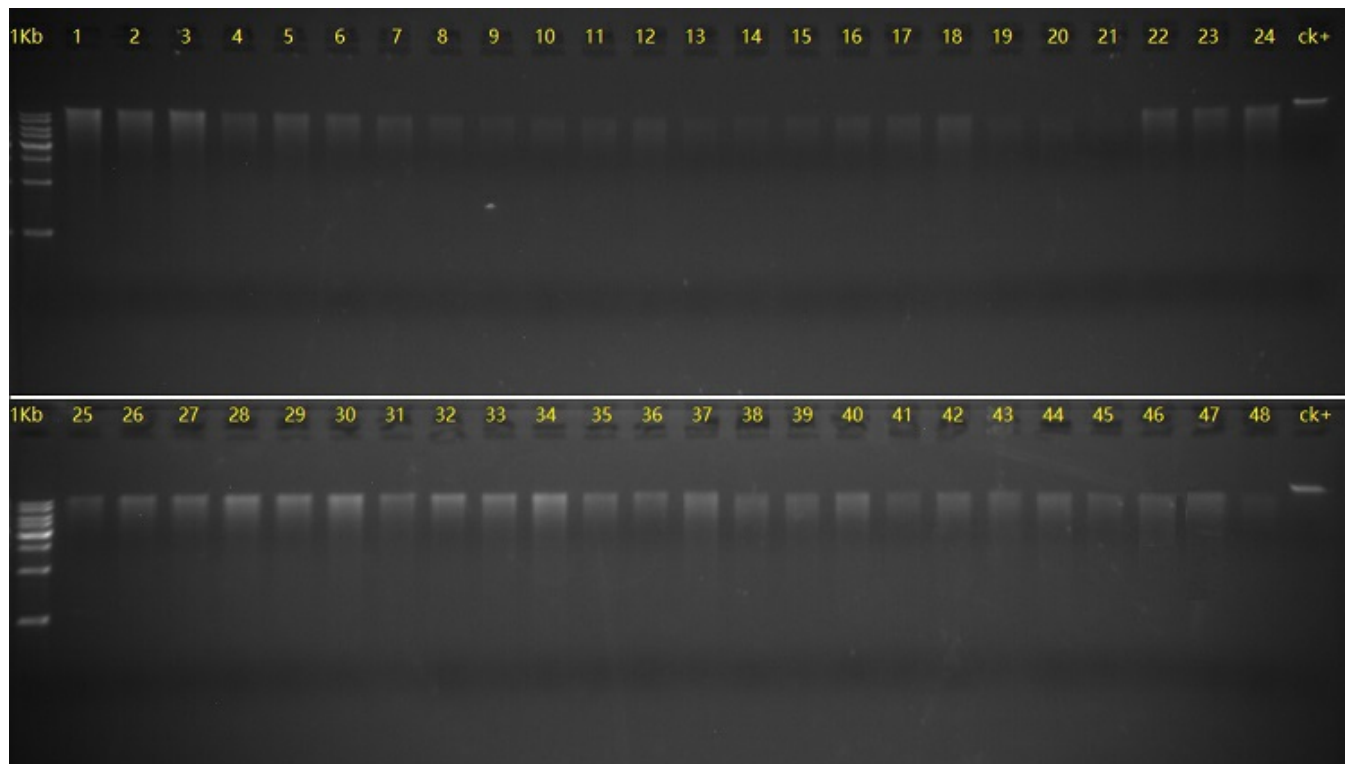
（2）检测参数

琼脂糖凝胶浓度：1% 琼脂糖胶

电压：5 V/cm

时间：20min

（3）电泳检测图：



Ladder条带分布图:

1Kb Ladder

